

Clădire nouă:

Parkstad Limburg Stadion, Kerkrade, Olanda



Noua stea a stadionului: ELCO R 3605

Viziunea pentru încălzirea noului stadion Parkstad Limburg Stadion din Kerkrade a fost definită clar: un sistem de încălzire eficient, de calitate ridicată, cu soluție în cascadă. Standardul a fost ridicat foarte sus. Sistemul trebuie să acopere necesarul de energie pentru sistemul de încălzire al terenului, apă caldă pentru toate dușurile și piscina echipei gazdă Roda JC și, de asemenea, încălzirea pentru birouri și sălile publice (aer condiționat și calorifere).

Persoanele responsabile pentru construirea stadionului au ales trei centrale în condensare pe gaz ELCO R3605, ce asigură o putere de încălzire totală de circa 3300 kW.



Locație

Parkstad Limburg Stadion
Roda JC, Roda JC Ring 1
6466 NH Kerkrade
Netherlands

Instalație

Imtech Building Services
Wiebachstraat 9
6466 NG Kerkrade
Netherlands

BENEFICII

Eficiență

- Nivel de eficiență mare de până la 109,8%
- Modulare continuă cu raportul de 1:4
- Cea mai modernă, eficientă tehnologie de încălzire

Convenabil

- Unitate sistem compactă cu cazane și arzătoare
- Reglare adaptată la vreme cu program orar pentru până la 15 zone de amestec

- Integritate posibilă cu controalele și sistemele de management clădire existente

Economii

- Raport cost-beneficii foarte atrăgător
- Emisii extrem de scăzute
- Efort de asamblare minim

Clădire nouă:

Parkstad Limburg Stadion, Kerkrade, Olanda

ELCO este echipa gazdă: Cu putere maximă și cel mai înalt grad de eficiență

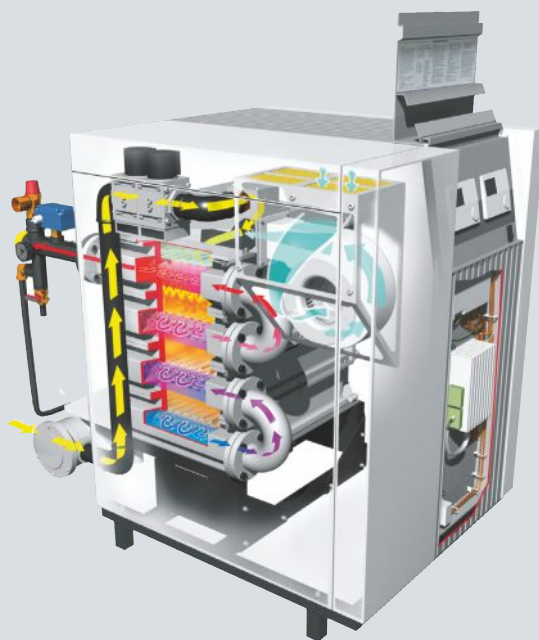
Noul sistem

Instalarea sistemului de încălzire a fost prevăzută sub acoperiș. Din acest motiv greutatea a jucat un rol foarte important. ELCO R3605 a fost foarte convingător deoarece a fost proiectat pentru un conținut de apă foarte mic (doar 117 litri pentru 1.097 kW), fiind astfel semnificativ mai ușoară ca arzătoarele comparabile. Avantajul ce rezultă din detaliu este că nu a fost necesară ranforsarea suplimentară a construcției acoperișului.

Raportul între căldura generată și dimensiunea centralei în condensare pe gaz a permis folosirea unei camere centrale de încălzire relativ compactă. Acest lucru a eliberat mai mult spațiu pentru aer condiționat și alte sisteme tehnice. Opțiunea de utilizare a centralei în condensare pe gaz ELCO R3605 cu presiune de gaz scăzută (min. 25 mbar) a redus dimensiunea compresorului de gaz pentru camera centrală de încălzire. Capacitatea totală a centralelor este de aproximativ 3.300 kW.

ELCO - Cea mai mare putere în treapta superioară

Seriile ELCO R3400 și R3600 sunt ideale pentru utilizare în clădiri rezidențiale și proprietăți comerciale mari. Aici acestea acoperă maximum de putere - cu 11 trepte, variind de la 639 kW la 1.189 kW. Seria R3400 oferă un raport cost-beneficiu optim când sunt necesare temperaturi de proiectare mari și o eficiență ridicată. Avantajele suplimentare includ dimensiuni compacte, funcționare foarte silențioasă și emisii extrem de scăzute.



Echipament	Sistem nou
Centrală în condensare pe gaz	R3605
Putere încărcare maximă la 80/60 °C	1.043 kW
Putere încărcare minimă	298 kW
Nivel normal de alimentare la 40/30°C	109,8 %
Dimensiuni totale (L x H x A)	1.330 x 1.405 x 2.658 mm
Greutate	1.410 kg

Parkstad Limburg Stadion: Arena ce găzduiește Roda JC

Clubul olandez de fotbal Roda JC (Sport Vereniging Roda Juliana Combinatie Kerkrade), al cărui echipă principală joacă în prima ligă de fotbal din Olanda, și-a desfășurat meciurile acasă pe Parkstad Limburg Stadion din august 2000. Stadionul, aflat în comunitatea Kerkrade, a fost construit între 1999 și 2000 și are locuri pentru până la 20.000 de spectatori. Roda JC a inaugurat stadionul pe 15 august 2000 cu un meci amical contra Real Zaragoza din Spania.

ELCO Heating Solutions
Rendamax BV
Hamstraat 76
NL-6465 AG Kerkrade

Tel. +31 (0) 45 75 186 00
Fax +31 (0) 45 56 699 10
www.elco.net